



EXCURSION DE LA RENTRÉE
Samedi 13 septembre 2014

20ans!
cieq



Sur la trace des *Anciens Canadiens* :

LA CÔTE-DU-SUD

à l'heure des seigneuries, de l'industrialisation et du développement régional

Excursion organisée par le comité étudiant du CIEQ-Laval et animée par :

Alexandre Dumas, étudiant au doctorat en histoire, U. McGill; **Yves Guillet**, auteur de *La Pointe de Saint-Vallier – une histoire de 300 ans* ;
Claude La Charité, professeur, Département des lettres et humanités, UQAR; **Mathieu Lévesque-Dupéré**, étudiant à la maîtrise en histoire,
U. Sherbrooke; **Michel Morissette**, étudiant au doctorat en histoire, U. Sherbrooke / U. Laval; **Étienne Rivard**, coordonnateur du CIEQ-Laval;
Renée Sénéchal-Huot, étudiante à la maîtrise en sc. géographiques, U. Laval et **Marc St-Hilaire**, professeur, Département de géographie, U. Laval.

Rendez-vous au lieu historique national du Canada AC Davie à 9 h, au 6210, rue Saint-Laurent, Lévis.

INSCRIPTION OBLIGATOIRE Vous avez jusqu'au **lundi 8 septembre 2014** pour vous inscrire à l'adresse : secretariat@cieq.ulaval.ca.

Pour plus d'informations
www.cieq.ca

Sur la trace des Anciens Canadiens :

LA CÔTE-DU-SUD

à l'heure des seigneuries, de l'industrialisation et du développement régional

Rendez-vous au lieu historique national du Canada AC Davie à 9h,
au 6210, rue Saint-Laurent, Lévis.

9 h **Mot de bienvenue**
Alex Tremblay, responsable du comité
étudiant du CIEQ-Laval

9 h 30 Départ vers Saint-Vallier

DOMAINE DE LA POINTE-DE-ST-VALLIER

10 h 15 **Visite du manoir seigneurial**
Yves Guillet, auteur de *La Pointe de
Saint-Vallier – une histoire de 300 ans*

11 h **L'estuaire d'eau douce : lieu de rencontre
de plusieurs habitats**
Renée Sénéchal-Huot, étudiante à la
maîtrise en sciences géographiques,
Université Laval

11 h 45 Dîner à la boulangerie de Saint-Vallier
et à la Coopérative La Mauve

12 h 45 Départ vers l'Islet

L'ISLET

13 h 30 **L'Islet, à la croisée des chemins**
Étienne Rivard, coordonateur
du CIEQ-Laval

13 h 50 **À l'affût de l'industrie : chemin de fer et
développement à l'Islet, 1860-1940**
Marc St-Hilaire, professeur, Département
de géographie, Université Laval

14 h 10 Départ vers Saint-Jean-Port-Joli

MANOIR SEIGNEURIAL DE PHILIPPE AUBERT DE GASPÉ (MUSÉE DE LA MÉMOIRE VIVANTE)

14 h 25 **De domaine à centre commercial : l'usage
des terres seigneuriales après 1854**
Michel Morissette, étudiant au doctorat
en histoire, Université de Sherbrooke /
Université Laval

14 h 45 **La bibliothèque de Philippe Aubert
de Gaspé : « tous les livres du monde,
excepté un » ?**
Claude La Charité, professeur,
Département des lettres et humanités,
Université du Québec à Rimouski

15 h 05 Départ vers Kamouraska

KAMOURASKA

16 h **Le développement d'un chef-lieu dans le
Bas-Saint-Laurent au XIX^e siècle et ses
particularités : le cas de Kamouraska**
Mathieu Lévesque-Dupéré, étudiant
à la maîtrise en histoire, Université
de Sherbrooke

16 h 40 **René Chaloult, dernier député
de Kamouraska**
Alexandre Dumas, étudiant au doctorat
en histoire, Université McGill

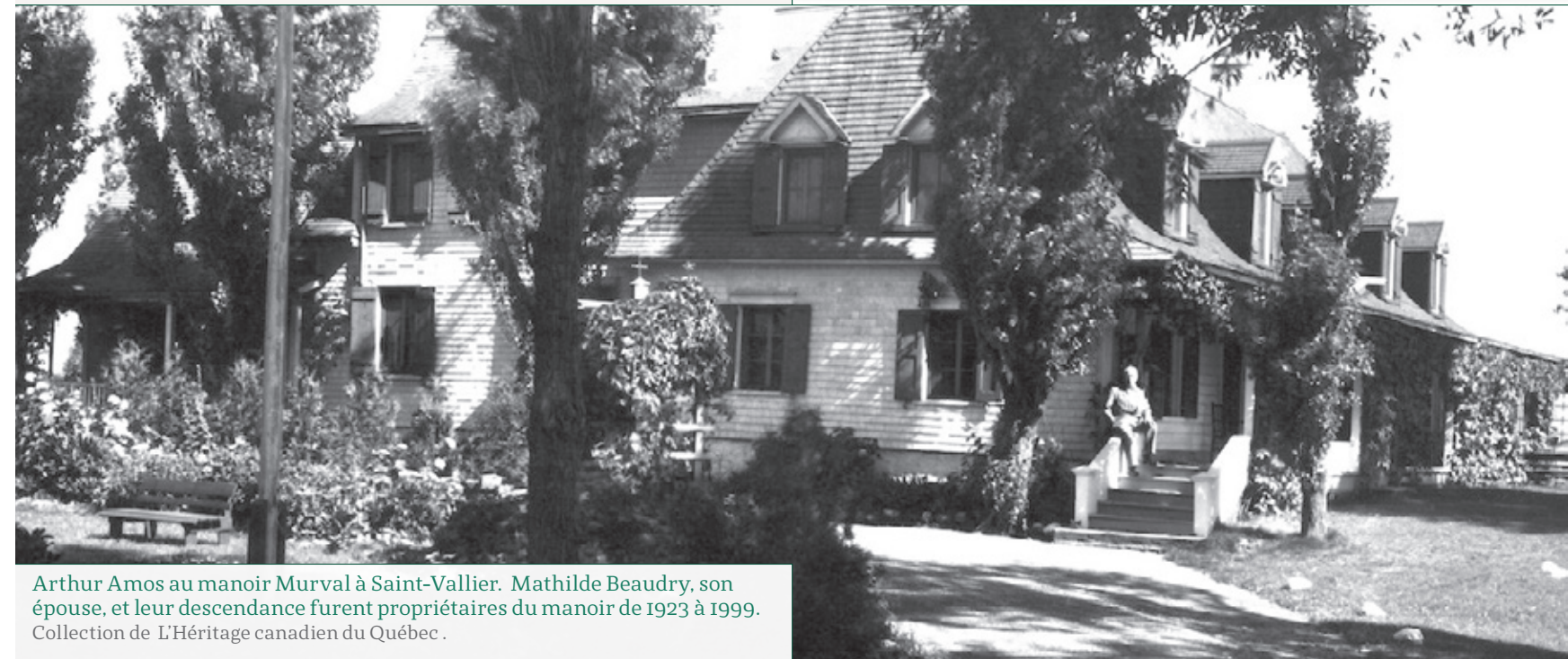
17 h 30 Souper au Pizza Mag, Kamouraska



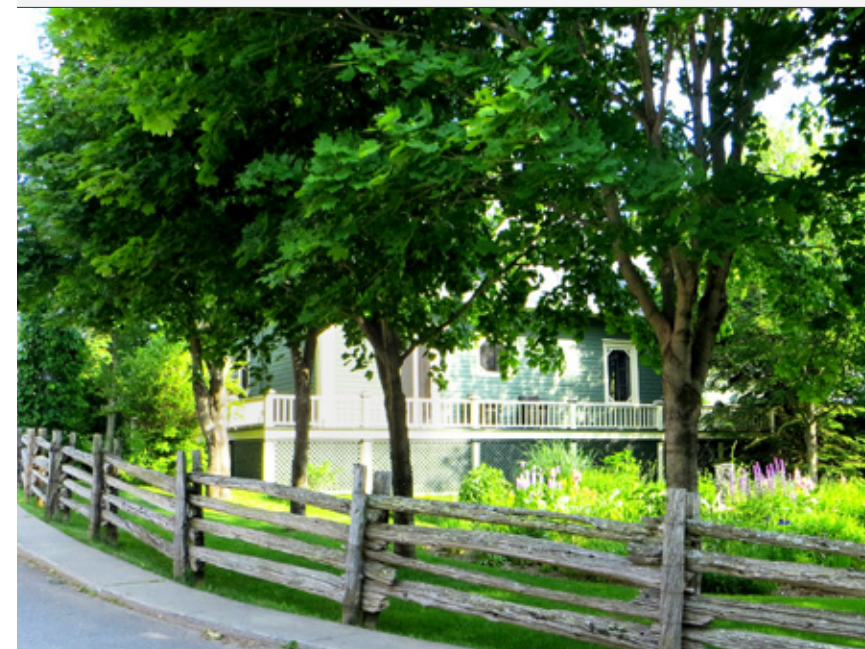
Vue sur le fleuve depuis la Pointe-de-St-Vallier.
Photo : Yves Guillet, 2012.



Manoir de Gaspé à Saint-Jean-Port-Joli vers 1890.
Photo : E. Mercier. BANQ-QC, P600.S6.D5.P1019.



Arthur Amos au manoir Murval à Saint-Vallier. Mathilde Beaudry, son
épouse, et leur descendance furent propriétaires du manoir de 1923 à 1999.
Collection de L'Héritage canadien du Québec.



Vue du village de Kamouraska.
Photo : Isabelle Beaugard-Gosselin, 2014



Exemplaire de *La pratique universelle pour la rénovation des terriers
et des droits seigneuriaux* d'Edme de La Poix de Fréminville portant
l'ex-libris d'Ignace Aubert de Gaspé.
Photo : Isabelle Robitaille. BANQ-QC, RES/BC/103.